

自在旋回金具

スチール製

ECJ

ECJ-SJ

# イージーチェンジキャスト

RoHS  
標準製品

車輪径  
75mm  
~100mm

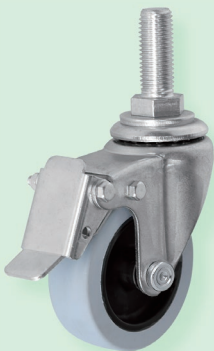
最大荷重  
40kg  
~70kg

適応温度  
-40℃  
~+100℃

注)車輪のサイズ・種類により数値がそれぞれ異なります。



ECJ-100-R



ECJB-SJ-75-U



使用イメージ

製品記号例 **ECJ-100-R**  
自在旋回 φ100 ゴム車輪

製品記号例 **ECJB-SJ-75-U**  
自在ストッパー付 ネジ込みタイプ φ75 ウレタン車輪

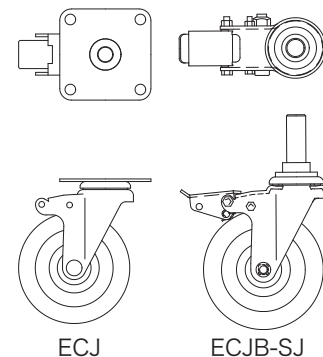
## 特長

- ▶ ストッパーペダル、板バネ、車輪の各 부품の交換が簡単。
- ▶ ストッパーペダル用の取り付けブラケットと金具を一体化することで、金具を強化。
- ▶ ストッパーペダルは掛けやすく、解除しやすい。
- ▶ 旋回と車輪を同時にロックするダブルストッパー。

## 用途

- ▶ 小型足場用 ▶ ポータブルステージ
- ▶ 規格品以外の特注仕様にも対応いたします。  
(HP内「特注キャストご依頼仕様書」もご活用ください。)

## 図面



### ◆ ECJ自在旋回 / ECJB自在旋回 ダブルストッパー付

金具種類	車輪径 mm	車輪種類	最大許容荷重 kg(N)	リム幅 mm	車輪取付幅 mm	取付高 mm	取付座 mm	取付ピッチ mm	取付穴 mm	軸径 mm	偏心 mm	自重	
												ECJ kg	ECJB kg
ECJ ECJB	75	R	40 (390)	25	32	102	82	63	9.5	8	26	0.58	0.64
		U	55 (530)									0.52	0.58
ECJ ECJB	100	R	70 (680)	25	32	130	82	63	9.5	8	28	0.68	0.74
		U	60 (580)									0.59	0.65

### ◆ ECJ-SJ自在ネジ込み / ECJB-SJ自在ネジ込み ダブルストッパー付

金具種類	車輪径 mm	車輪種類	最大許容荷重 kg(N)	リム幅 mm	車輪取付幅 mm	取付高 mm	ネジ径×ピッチ×長さ mm	軸径 mm	偏心 mm	自重	
										ECJ-SJ kg	ECJB-SJ kg
ECJ-SJ ECJB-SJ	75	R	40 (390)	25	32	111.3	M16×P2.0×40	8	26	0.53	0.59
		U	55 (530)							0.47	0.53
ECJ-SJ ECJB-SJ	100	R	70 (680)	25	32	139.3	M16×P2.0×40	8	26	0.63	0.69
		U	60 (580)							0.54	0.60

## 適合車輪

**R** **ゴム**

- ・高弾性
- ・耐摩耗性

▶P.101 φ75台湾製

**U** **ウレタン**

- ・耐衝撃性
- ・耐油性

▶P.103 台湾製

▶ 車輪の詳細資料はP.95~P.104をご覧ください。