

for
**AMR
AGV**

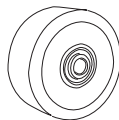
製品詳細

< 特注仕様 >

SISIKU®

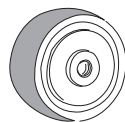


外食産業向け
配膳ロボット用



構内搬送向け
ロボット用

半導体工場向け
ロボット用



製品詳細

< 海外取寄 > **受注生産**

Blickle®

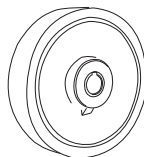


GSTN 75/20H7

Blickle
Softthane®

受注生産

帯電防止仕様



GTHN 200/25H7

Blickle
Extrathane®

受注生産

帯電防止仕様

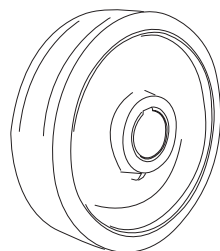
GBN 363/70H7

Blickle
Besthane®

受注生産

導電仕様

※車輪径最大 300mm まで



※ハブホイール仕様もご相談ください。



自律搬送ロボット 自動走行車両

AMR AGV

向け

特注仕様

制電性車輪

外食産業向け 配膳ロボット用

制電性ウレタン
双輪



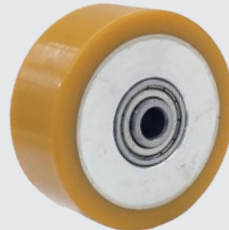
特長

- ・材質をゴムからウレタンに変更することにより耐摩耗性が向上。
- ・ランニングコストの削減が図れます。

| | | |
|-----|---------|---|
| 車輪径 | 50mm | <ul style="list-style-type: none"> ・制電性ウレタン ・アルミ製芯金 ・専用パイプ |
| リム幅 | 18mm | |
| ボス幅 | 40mm | |
| 軸径 | 6mm | |
| 硬度 | HS(A)85 | |

構内搬送向け ロボット用

制電性ウレタン
単輪



特長

- ・材質をゴムからウレタンに変更することにより耐摩耗性が向上。
- ・ランニングコストの削減が図れます。
- ・衝撃によるゴムの変形が減少。

| | | |
|-----|---------|---|
| 車輪径 | 75mm | <ul style="list-style-type: none"> ・制電性ウレタン ・アルミ製芯金 |
| リム幅 | 32mm | |
| ボス幅 | 40mm | |
| 軸径 | 10mm | |
| 硬度 | HS(A)85 | |

半導体工場向け ロボット用

制電性ウレタン
単輪 / 接地面 R 加工



特長

- ・車輪に接地面 R50 の加工をすることで旋回性が向上。
- ・車輪カラーを床面と同色に変更（イエロー→グレー）

| | | |
|-----|---------|---|
| 車輪径 | 75mm | <ul style="list-style-type: none"> ・制電性ウレタン（グレー） ・アルミ製芯金 ・接地面 R 加工 ・特注フランジカラー |
| リム幅 | 32mm | |
| ボス幅 | 42mm | |
| 軸径 | 9.7mm | |
| 硬度 | HS(A)85 | |

ホイール&キャスタ



シシクは日本正規代理店です。

自律搬送ロボット 自動走行車輻

AMR AGV

向け

キー溝付 <取り寄せ品> 駆動輪

GSTN 75/20H7



GTHN 200/25H7



GBN 363/70H7



受注生産

帯電防止仕様

● GSTN 75/20H7

● GTHN 200/25H7

導電性仕様

● GBN 363/70H7

※車輪径最大 300mm まで

その他

ハブホイール仕様
もご相談ください。

| 型番 | 車輪径 mm | リム幅 mm | 軸径 mm | キー溝幅 mm | キー溝高 mm | ボス幅 mm | 自重 kg | 硬度 HS (A) | 最大許容荷重 kg | | | |
|---------------|-----------|-----------|----------|------------|------------|-----------|----------|--------------|-----------|-------|--------|--------|
| | | | | | | | | | 4km/h | 6km/h | 10km/h | 16km/h |
| GSTN 75/20H7 | 75 | 40 | 20 | 6 | 22.8 | 40 | 0.7 | 75 | 200 | — | — | — |
| GTHN 200/25H7 | 200 | 50 | 25 | 8 | 28.3 | 60 | 4.2 | 92 | 900 | 720 | 450 | — |
| GBN 363/70H7 | 360 | 100 | 70 | 20 | 74.9 | 100 | 24.1 | 92 | 3200 | 3200 | 2200 | 1250 |

※ 軸径は公差±7、キー溝幅は公差JS9 (JISB 1301-1996に基づく) です。

※ 製品改善上、予告なくデザインや仕様等を変更する場合がございます。何卒ご了承ください。[2023年8月]



HPはこちら