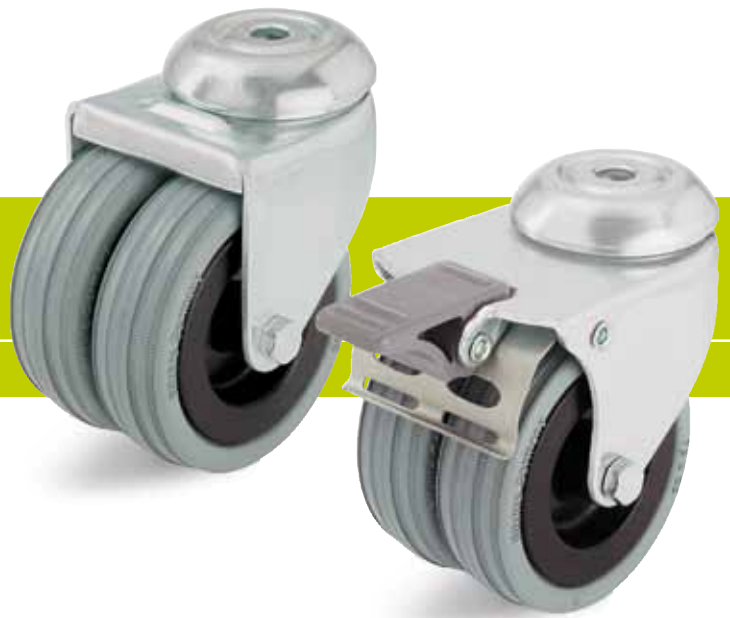


シリーズ: LMDA-VPA

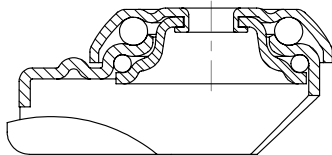
軽荷重双輪キャスター、ボルト取付タイプ ソリッドゴムタイヤ付ホイール

70 - 100 kg

RoHS



1



取付金具: LMDAシリーズ - プレス鋼板製、自在旋回部内にダブルボールベアリング仕様。トッププレートの特別形状と歯付き球面ワッシャーによるボールプロテクション。自在旋回部はリベット固定済み。
ホイール軸はボルト止め。
垂鉛めっき仕上げ、青色クロメート処理済み、六価クロムを含まず。
取付金具一覧: 62ページ
ホイールおよび自在旋回部ストッパー“stop-fix”: 80ページ

ホイール: VPAシリーズ - タイヤ: 高品質のソリッドゴム製、ショア A 80°、グレー、床面に跡を残さず、変色しない。
リム: 高品質で、耐衝撃性のあるナイロン6製、または導電性があるオプション「-EL」ではポリプロピレン製、ブラック。
ベアリングタイプ: プレーンベアリングまたは2個のボールベアリングを圧入装着。
詳細: 93ページおよび42ページ

自在キャスター	ストッパー“stop-fix”付自在キャスター	ホイール径 [mm]	リム幅 [mm]	耐荷重 [kg]	ベアリングタイプ	取付高 [mm]	取付座 [mm]	取付穴 [mm]	偏心 [mm]
LMDA-VPA 50G	LMDA-VPA 50G-FI	50	2 x 18	70	プレーンベアリング	71	41	10,2	31
LMDA-VPA 50K	LMDA-VPA 50K-FI	50	2 x 18	70	ボールベアリング	71	41	10,2	31
LMDA-VPA 75G	LMDA-VPA 75G-FI	75	2 x 25	100	プレーンベアリング	98	55	10,2	34
LMDA-VPA 75K	LMDA-VPA 75K-FI	75	2 x 25	100	ボールベアリング	98	55	10,2	34

オプション / 付属品



	導電性仕様、ブラックのタイヤ
技術的説明、ページ	36, 38
製品番号接尾記号	-EL
対応可能製品	すべてのボールベアリング仕様